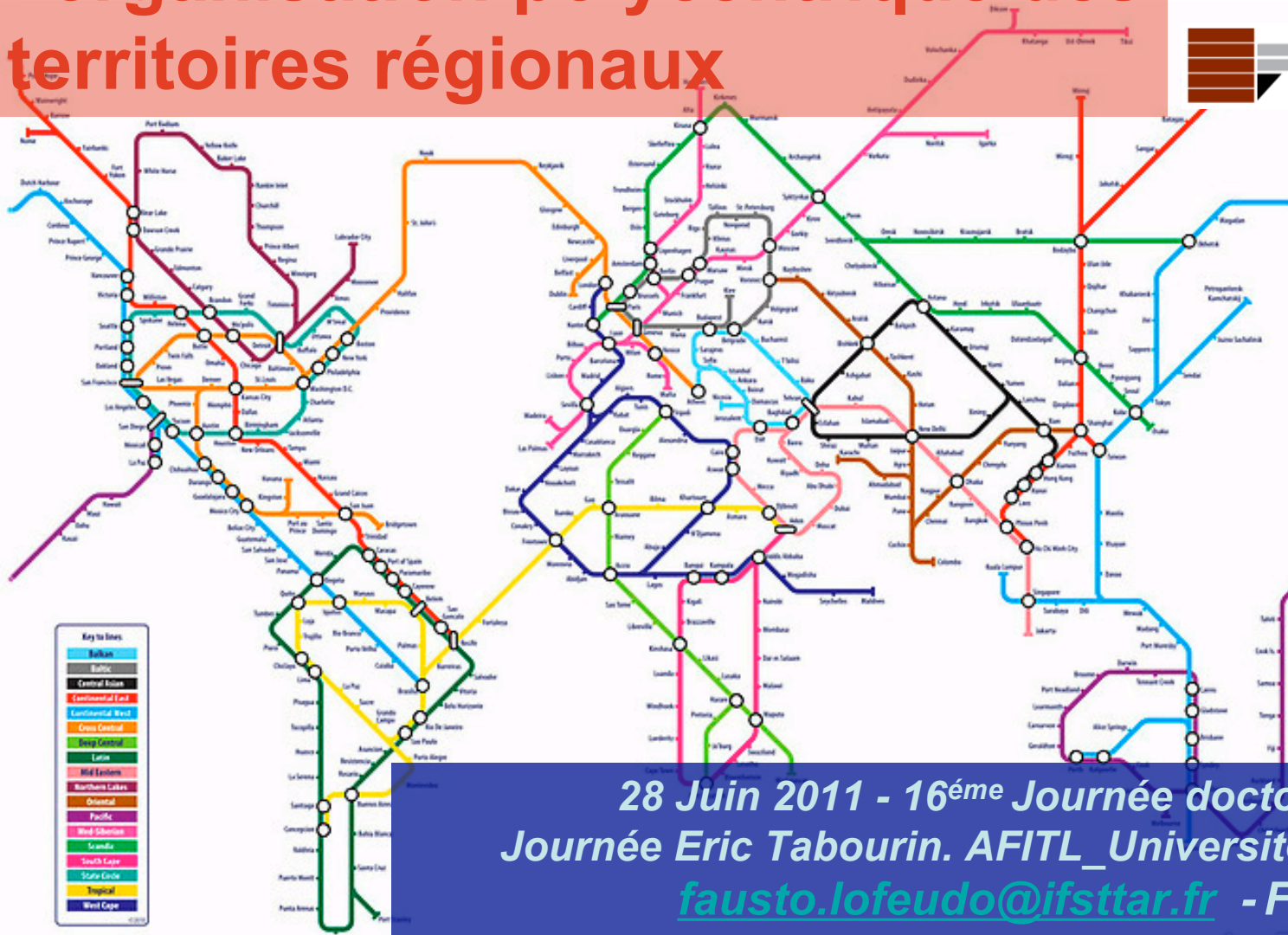


Adaptation du système de transport collectif à l'organisation polycentrique des territoires régionaux



28 Juin 2011 - 16^{ème} Journée doctorale en transport,
Journée Eric Tabourin. AFITL_ Université Lumière Lyon 2,
fausto.lofeudo@ifstar.fr - Fausto Lo Feudo

Adaptation du système de transport collectif à l'organisation polycentrique des territoires régionaux



Doctorant au **LVMT (Laboratoire Ville Mobilité Transport)** depuis le **1er Décembre 2010** après avoir soutenu un master en *Génie Civil des Transports* près de l'**Université de la Calabre - UNICAL (Cosenza - Italie)**

Thèse effectuée au sein du LVMT de Villeneuve d'Ascq, Unité Mixte de Recherche de l'**IFSTTAR (Institut Français des Sciences et Technologies des Transports, de l'Aménagement et des Réseaux)** et attaché au laboratoire TVES (*Territoires, villes, environnement et Société*) de l'Université Lille1

Thèse en **cotutelle** avec le Laboratoire de Génie des Transports, Faculté d'Ingénierie de l'Université de la Calabre

Directeurs de thèse:

M. Philippe Menerault (TVES - Université Lille1)

M. Demetrio Carmine Festa (Université de la Calabre - Italie)

Encadrant:

M. Alain L'Hostis (CR1 de l'IFSTTAR - LVMT)



28 Juin 2011 - 16^{ème} Journée doctorale en transport, Journée Eric Tabourin.
AFITL_ Université Lumière Lyon 2, fausto.lofeudo@ifsttar.fr - Fausto Lo Feudo

Adaptation du système de transport collectif à l'organisation polycentrique des territoires régionaux

Problématiques

- Discontinuité entre planification stratégique et opérationnelle
- Dispersion/consommation urbaine et foncière
- Interconnexion territoriale fiable
- Ségrégation sociale et spatiale
- Accessibilité limitée
- Dépendance de la voiture
- Pollution et congestion

Recherche

- Développement réseaux régionaux de TC
- Planification intégrée et adaptée transport et territoire
- Ville intense/compacte + polycentrisme
- Stratégie foncière
- Intermodalité
- Car free développement;
- Qualité, durabilité et design urbaine

Question clé

Comme adapter le politiques d'aménagement et transport collectif aux différentes contextes territoriales régionaux?

Adaptation du système de transport collectif à l'organisation polycentrique des territoires régionaux

Point de départ

- Résultats recherche *BahnVille* qui vise à promouvoir «un urbanisme orienté vers le rail» (*Rapport final BV1 et BV2 - L'Hostis, Leysen, Conesa*)
- Transit Oriented Development littérature (*Cervero, Transport Research Board Reports; Center for Transit Oriented Development publications*)

Principes

- 3D (*Density, Diversity, Design*)
- Proximité
- Accessibilité piéton/vélo
- Interconnexion/intermodalité
- Stratégie foncière

Conditions de succès

- Gouverne locale forte (*volonté politique*)
- Partenariat entre Collectivités publiques
- Partenariat entre acteurs public/privé
- Condition économique favorables

Niveau Stratégique

Définition d'une forme urbaine régionale

Niveau Opérationnelle

Intégration entre transport et territoire

Points critiques à l'échelle régionale

Niveau Transport

Définition du modèle de desserte de TC

Adaptation du système de transport collectif à l'organisation polycentrique des territoires régionaux

Démarche de la recherche:

•Analyse des Lois nationales et règlements des Régions:

Grenelle I (2009); Grenelle II (2010); Loi d'orientation et de programmation pour la ville et la rénovation urbaine (2003); Loi Solidarité et renouvellement urbaine (SRU - 2000); Loi d'orientation pour l'aménagement et le développement du territoire (LOADT -1995); Loi d'orientation des transports intérieurs (LOTI); réglementations régionales urbanisme/transport (Italie/France)

Priorité

Urbaniser les secteurs déjà urbanisés
Urbanisme de transformation et renouvellement (durable)
Service de transport flexible et adaptable

•Etude des documents de planification territoriale et des transports:

Schéma de Cohérence Territoriale (SCOT); Disques de Valorisation des Axes de Transports (DIVAT); Périmètre d'Aménagement Cordonne d'Agglomération (PACA); Contact d'Axe; Schéma Régional des Transports (Piano Regionale dei Trasporti) « Piani Territoriali di Coordinamento » (Émilie-Romagne, Lombardie, Calabre, Campania etc.) *Contrats de service public* pour la gestion des TC

Adaptation du système de transport collectif à l'organisation polycentrique des territoires régionaux

Question clé

Pourquoi et comment agir sur le foncier?

- Etude des outils de Gestion/stratégie foncière dans la planification intégrée urbanisme et transport

Principes

- Observer
- Anticiper
- Recycler
- Régénérer
- Economiser

Outils

• Etablissement Public Foncier NPDC:

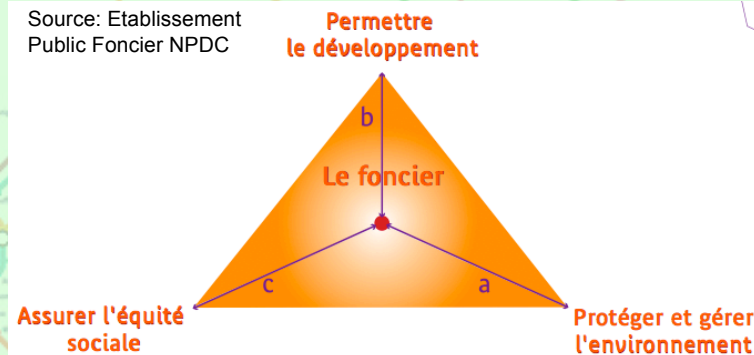
Atelier des Méthodologies du Foncier. gisement foncier avec priorité dans le rayon de 500 mètres par les gares et les transports en commun en site propre (*Van Der Poorten*)

• *Projet Bahn-Ville2*: guide pour « construire un observatoire du foncier autour d'une gare »

• Planification « complexe »: concertation public/privé

• Le principe du Droit de préemption urbain et de la « Péréquation » (équité et indifférence) comme alternative à la pratique brutale et coûteuse de la expropriation

Source: Etablissement
Public Foncier NPDC



Objective

Grille méthodologique:
action foncier + transport en
fonction des différentes
contextes territoriaux (ex.
différentes typologies des gares)



Adaptation du système de transport collectif à l'organisation polycentrique des territoires régionaux

Question clé

Comme évaluer l'*adaptabilité* des systèmes régionaux des TC aux différents contextes territoriaux ?

- Identifier, Intégrer et combiner différentes typologies des indicateurs d'*adaptabilité*:

Transport: correspondances, fréquences, vitesse commerciale etc.

Territoire: densité, valorisation foncier, design urbaine, levier occupationnelle etc.

Subjectives (perception des passagers)

Objectives (mesures de performance)

- **Méthodologie:**

(CSS) Customer Satisfaction Survey - (PES) Passenger Environment Survey, (Mazzulla, Eboli)

Base de données des opérateurs de TC et des Collectivités territoriaux

Systèmes d'Informations Géographiques (SIG)

- **Application:** scénario actuel ou potentiel



Adaptation du système de transport collectif à l'organisation polycentrique des territoires régionaux

Terrains d'étude

- Différentes expériences intéressantes:

Italie

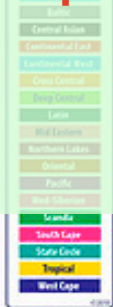
- **Système de Métropolitaine Régionale (Campania-Italie)** - (échelle régionale)
- **Consorzio UNICOCAMPANIA**: 14 entreprises de transport public de la région avec **horaire et tarif unique intégrée**
 - Δ (2000 - 2008) *pass/an (réseaux ferroviaire)* = **+40%** (Cascetta)
- Lombardie, Émilie-Romagne, Calabre (prospectives futures)

France

- **Région Nord Pas de Calais** - (échelle métropolitaine)
- Lille Métropole - le quartier **Euralille** (exemple de Transit Oriented Development?)
- Quartier de la gare de **Armentières** (prospectives de développement)

Europe

- **Car-free expériences** - (échelle urbaine)
(Vauban)Friburg, (Saarlandstrabe)Hamburg, (GWL Terrain)Amsterdam, (Autofrei Siedlung Nordmannngasse)Vienne, (Beddington Zero Energy Development)London etc.

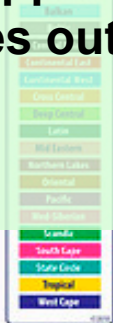


Adaptation du système de transport collectif à l'organisation polycentrique des territoires régionaux

Conclusions

Objectives et perspectives du travail de thèse:

- Analyser les actions et les politiques d'aménagement et transport vise à le développement de systèmes de TC régionaux dans des différents contextes territoriaux
- Etudier l'action foncière et son impact dans les opérations d'aménagement et transport
- Approfondir la concept/notion de adaptabilité d'un système de TC et définir des outils pour sa évaluation à l'échelle régionale

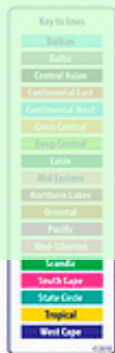


Adaptation du système de transport collectif à l'organisation polycentrique des territoires régionaux



Merci beaucoup pour l'attention!

fausto.lofeudo@ifsttar.fr



28 Juin 2011 - 16^{ème} Journée doctorale en transport, Journée Eric Tabourin.
AFITL_ Université Lumière Lyon 2, fausto.lofeudo@ifsttar.fr - Fausto Lo Feudo